

1. e-Bidim # 8

Data: 28/05/2004

Local: Porto Velho, RO

Assunto: Recuperação de áreas erodidas empregando solo reforçado com Manta Geotêxtil **Bidim** RT-26 e proteção de face com Geoweb GW40V3 e vegetação.

Geossintético: Manta Geotêxtil **Bidim** RT-26

MANTA GEOTEXTIL NAO TECIDO 100% POLIÉSTER COM RESISTENCIA TRAÇÃO LONGITUDINAL MINIMA DE 26 KN/M E TRAÇÃO TRANSVERSAL MINIMA DE 23 KN/M

Geoweb GW40V3

GEOCÉLULA DE PEAD TEXTURIZADO E PERFURADO- DIMENSÃO DAS CÉLULAS DE 47,5CM X 50,8CM E ALTURA DE 7,5CM - JUNTAS SOLDADAS POR ULTRA-SOM COM RESISTÊNCIA MINIMA DE 1060N

O problema: Erosões acentuadas em dois locais às margens do rio Candeias, próxima à captação de água para refrigeração das instalações da termoeletrica Termonorte, que fornece energia elétrica para a cidade de Porto Velho

A Solução: Recuperação das feições erosivas empregando-se solo envelopado, alternando-se camadas arenosas e Manta Geotêxtil **Bidim** RT-26. A proteção da face do talude reforçado foi executada com o Geoweb GW40V3 preenchido com solo e vegetação.

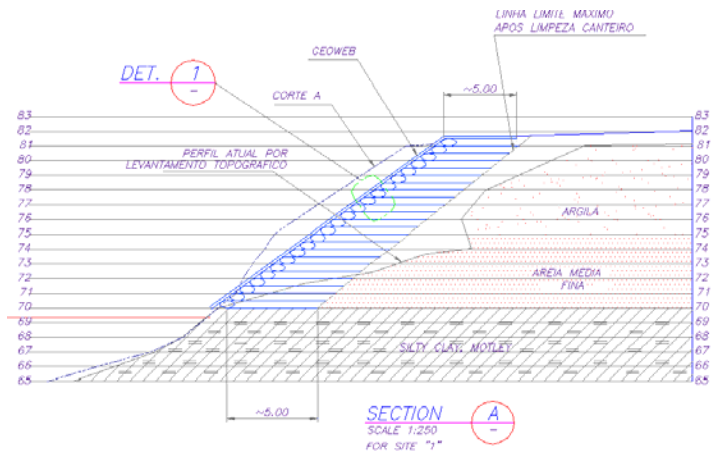
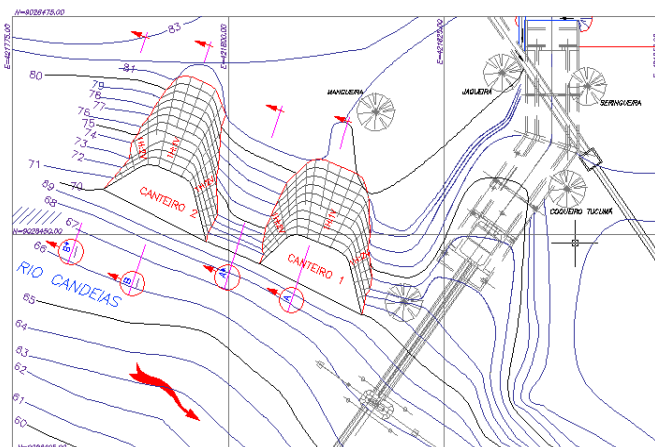
Quantidade: 7.000m² de Manta Geotêxtil **Bidim** RT-26

450m² de Geoweb GW40V3

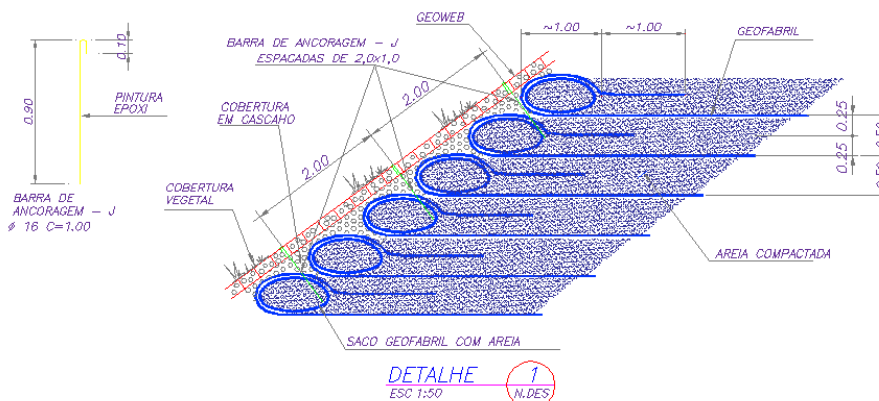
Data da execução: 2003

2. Desenhos-tipo

Planta da situação das erosões



Seção típica do solo envelopado com a Manta Geotêxtil **Bidim** RT-26 e face em Geoweb GW40V3



Detalhe da face. Notar que inicialmente era previsto o preenchimento com aterro hidráulico, motivo pelo qual foram previstos sacos da Manta Geotêxtil **Bidim** na face do talude. Posteriormente a solução foi alterada para preenchimento com areia lançada.

3. Fotos



Vista geral da erosão e execução do solo envolvido com Manta Geotêxtil **Bidim** RT-26



Execução do solo envolvido e lançamento da areia



Execução do solo envolvido com Manta Geotêxtil **Bidim** RT-26



Vista da face envolvida com Manta Geotêxtil **Bidim** RT-26



Vista geral do solo envolvido com Manta Geotêxtil **Bidim** RT-26



Instalação do Geoweb GW40V3